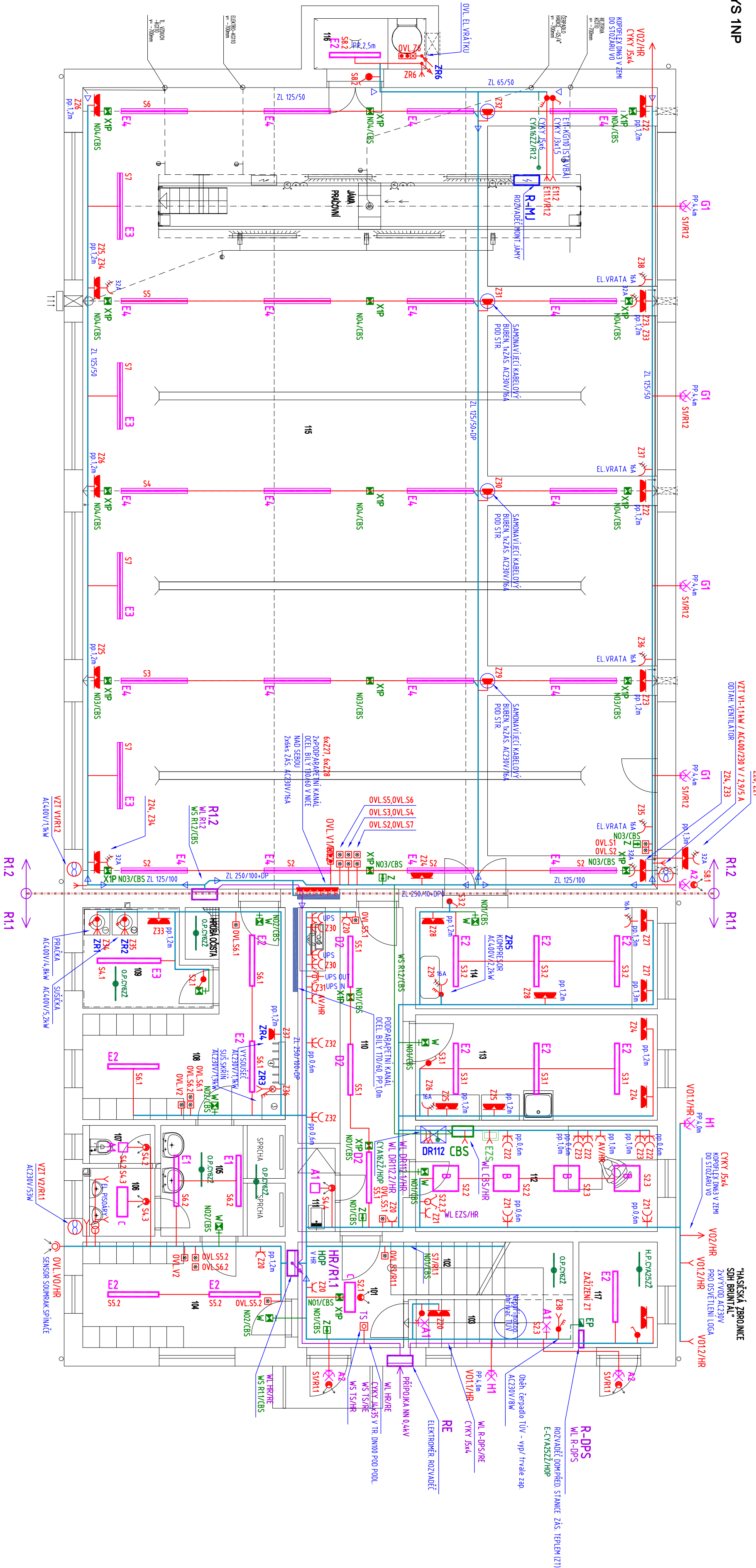


PŮDORYS 1NP



Em /lx/ UDRŽOVANÁ OSVĚTLENOST MIN. POŽADOVANÁ  
R<sub>UG</sub> MEZNI HODNOTA INDEXU OSLĚNÍ R<sub>UG</sub>  
U<sub>0</sub> ROVNOMĚRNOST OSVĚTLENÍ MIN. POŽAD.  
R<sub>a</sub> INDEX PODÁNÍ BAREV

Č.Ú.	NÁZEV MÍSTNOSTI	OPRAVA STROJŮ	REF.ČÍSLO PROSTORU	Em /lx/	R <sub>UG</sub>	U <sub>0</sub>	R <sub>a</sub>
101	VSTUPNÍ ZÁVĚR	SABROVÁ OMÍTKA, JEINOVOSTVÁ	DLE ČSN EN12464-1	100	25	0,4	80
102	SPRCHOVÉ	SABROVÁ OMÍTKA, JEINOVOSTVÁ	9.2	100	25	0,4	80
103	VÝMĚKOVÁ STANICE	SABROVÁ OMÍTKA, JEINOVOSTVÁ	11.1	200	25	0,4	80
104	OSTA SÁLNA	SABROVÁ OMÍTKA, JEINOVOSTVÁ	10.4	200	25	0,4	80
105	UMÝVÁRNA	WC OMÍTKA	10.4	200	25	0,4	80
106	POSILÁRY	SABROVÁ OMÍTKA, JEINOVOSTVÁ	10.4	200	25	0,4	80
107	WC MUŽ	SABROVÁ OMÍTKA, JEINOVOSTVÁ	10.4	200	25	0,4	80
108	SPRÁVNÁ ŠÁLNA	SABROVÁ OMÍTKA, JEINOVOSTVÁ	10.4	200	25	0,4	80
109	PRÁČEJNA	WC OMÍTKA	24.2	300	25	0,6	80
110	CHODBA S REGLAY	SABROVÁ OMÍTKA, JEINOVOSTVÁ	9.1	100/150	25	0,4	80
111	OKUD	SABROVÁ OMÍTKA, JEINOVOSTVÁ	10.4	200	25	0,4	80
112	KAMERÁŘ VENTILE, PRO	SABROVÁ OMÍTKA, JEINOVOSTVÁ	34.2	500	19	0,6	80
113	CHIS BLNA	WC OMÍTKA	7.26.11.2	300	25	0,6	80
114	STROJNÁ DOLNA	SABROVÁ OMÍTKA, JEINOVOSTVÁ	26.11.2	300	25	0,6	80
115	OPRAV	SIK POHLED	4.2.2.1.26.11.2	100/300	25/22	0.25/0.6	80
116	VEŽ NA SÍŤENÍ HODIC	SIK POHLED	12.1	100	25	0,4	80
117	ARCHIV	SABROVÁ OMÍTKA, JEINOVOSTVÁ	37.1	200	25	0,4	80

**LEGENDA ZNAČEK**

TLAČ. OVLÁDÁNÍ S ORIENT. DODATKOVOU VO/SO  
-DUAL CONTROLER ACU BT  
SPÍNACÍ +PRL ACZ30V/10A

SPÍNACÍ SEBEOBY ACZ30V/10A  
PŘEPÍNAČ STŘÍDAVÝ ACZ30V/10A  
SPÍNACÍ +PRL SE SIGMOT ACZ30V/10A  
SPÍNACÍ +PRL ACZ30V/10A, IP54  
SPÍNACÍ SEBEOBY ACZ30V/10A, IP54  
PŘEPÍNAČ STŘÍDAVÝ ACZ30V/10A, IP54  
SOMKOVÝ SPÍNACÍ ACZ30V/6A/0-1000 Lx, IP65  
A ČASÍČKOVÝ ACZ30V/10A, IP55  
VYPÍNAČ 3P AC 400V/4-4, IP54  
SESTAVY 3 ZÁSOBNÝCH SPOL. BĚHEK  
NOMENT MONT. ACZ30V/10A, IP20  
ZÁSUVKA JEINOVOSTVÁ ACZ30V/16A 2P+PE, IP54  
ZÁSUVKA DVOJNÁ ACZ30V/16A 2P+PE, IP54  
TECHNOL. OSV. VÝVOD 3P, 400V  
POTRUBOVÝ OBEH  
VENTILÁTOR OBEH  
1A, 11 – SPÍNACÍ TEPLOTY (INT./EXT.)  
OVLÁDÁNÍ EL. VÁHU  
TLAČITKO CENTRÁLNÍHO VYPÍNAČI TOTAL STOP

**CBS**  
HDS  
R+  
EL. SÍŤOVÝ ROZVÁDĚČ  
SKŘEŇ OBSLUHY  
VÝSTŘEŽNÍ TRASY  
HLAVNÍ ROZVODY SILNOPROUDU  
ROZVODY NO  
PROPOJENÍ KANÁLŮ, CEST, BILÝ  
KABELOVÁ TRASA, OVLÁDÁNÍ ŽAROVÉ  
POŽIOVAVY ŽAB PLYN S VÍKEM  
DP-KOVYVA OBLICÍ PŘEPÍNAČE  
STUPOVACÍ VEBNÍ – SPOJENÉ TRASY  
STUPOVACÍ VEBNÍ – HLAVNÍ ROZVODY  
HLAVNÍ OCHRANNÁ PŘÍPOJNICE OBJEKTU HOP  
PŘÍPOJNICE MÍSTNÍHO POSPOJOVÁNÍ  
KABLOVÝCH PŘÍPOJNÍKŮ  
UZEMNĚNÍ/ OBEHNA ZNAČKA  
MÍSTNÍ DOP. BÚDÍCÍ POSPOJOVÁNÍ  
HLAVNÍ OCHRANNÉ POSPOJOVÁNÍ  
ZEMNÍ PŘÍPOJNÍ  
SAMOVYJECÍ KABLOVÝ BUBEN, LI, ŠNŮRY 10m  
VÝVOD K ZÁS. ACZ30V/16A

**Napájecí rozvod, napájecí soustava, ochrana před úrazem el. proudem :**  
Provozní soustava : 3 x 230/400V, 50Hz  
Napájecí soustava : 3MPE AC 400/230V/ITN-S  
– třífázová soustava s uzemněným nulovým  
bodem a samostatným ochranným PE a  
středním (N) vodičem.  
Ochranná opatření pro zajištění bezpečnosti – ochrana před úrazem el.proudem (ČSN EN 61140 ed.3):  
Základní ochrana (ochrana před dotykem živých částí) dle ČSN 33 2000-4-41 ed.3, čl.4.1.1.2 :  
základní izolaci živých částí, přepážkami, kryty  
Ochrana při poruše (před dotykem neživých částí) dle ČSN 33 2000-4-41 ed.3, čl.4.1.1.3 :  
automatickým odpojením od zdroje  
Doplňková ochrana :  
– proudovým citlivostí s I<sub>Δn</sub> 30mA u zásuvek, jejichž in nepřesahuje 32A a  
které jsou používány tak, u mobilní zařízení pro venkovní použití, jejichž in je  
menší než 32A a u dalších určených ovodů  
– v určených prostorách doplňujícím ochranným pospojováním.

**NOUZOVÉ OSVĚTLENÍ**  
Napájecí soustava : 2 DC 24V/SELV  
Ochrana před nebezpečným dotykem živých a  
neživých částí :  
– dle ČSN 33 2000-4-41 ed.3, malým napětím

AUTOR PROJEKTU :	Ing. JAROMÍR LAVIČKA	Ing. ZDENĚK NOVÁK - NOVEL
ZODPOVĚDNÝ PROJ. PROJEKT :	Ing. ZDENĚK NOVÁK	Obchodně technická a projektová kancelář Agaveas s.r.l. 700 30 Ostrava Tel. +420 603 448 511, nov@agaveas.cz
VYPRACOVAL :	Ing. ZDENĚK NOVÁK	
MÍSTO STAVBY :	Nádražní 994/70, 792 01 Bruntál	
STAVEBNÍK :	Město Bruntál, Nádražní 994/70, 792 01 Bruntál	
AKCE/ NÁZEV :		
<b>VÝSTAVBA POŽÁRNÍ ZABOJNICE NA POZEMNÍ PARCELI 3672/1</b>		
<b>V LÉ. A OCEI BRUNTÁLA</b>		
OBJEKT :	DOKUMENTACE PRO PROVEDENÍ STAVBY	
ČÁST :		
<b>POŽÁRNÍ ZABOJNICE</b>		
OBŠAH :		
<b>SILNOPROUD - PŮDORYS 1.NP</b>		
DATUM :	12/2024	
STUPEŇ PD :	OP5	
ZAK. Č. :	P-5804/2024	
FORMÁT :	A4/A4	
ARCHIV.ČÍSLO :		
MĚŘÍTKO :	1:15	
PŘÍLOHA Č. :		
		<b>02</b>

